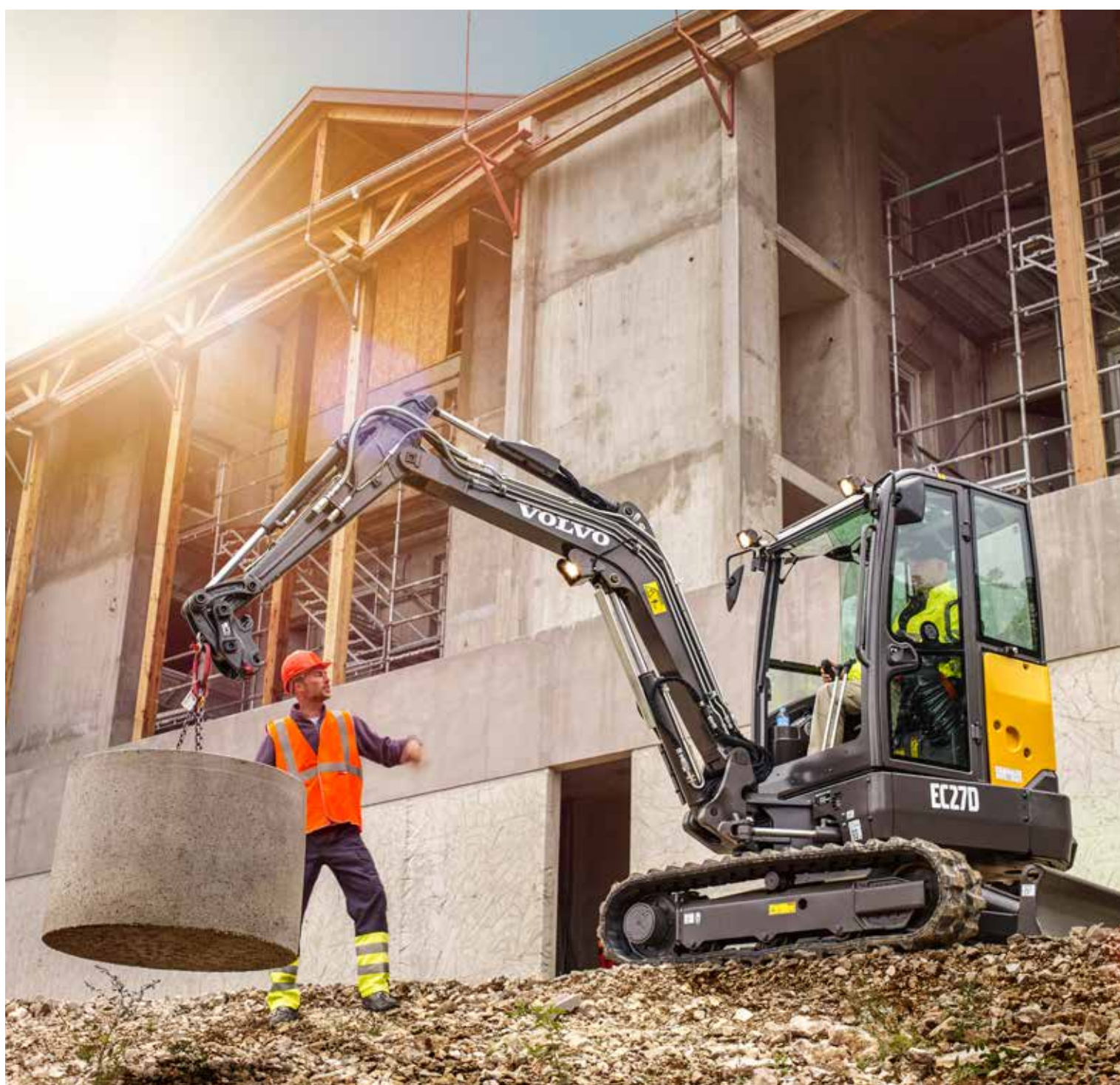




Volvo Construction Equipment

EC27D

Volvo kompaktgrävare 2,73 t 21,2 hk



Ultimata prestanda

Nå längre, gräv djupare, nå högre med EC27D. Denna kompaktgrävare baseras på en beprövad design för bättre prestanda och ökad lönsamhet. Maskinen kombinerar intuitiv styrning och förarkomfort med servicevänlighet till ett paket med den styrka och mångsidighet du behöver – eftersom stora jobb kräver stora muskler.

Enkelt underhållsarbete

Det är lätt att hålla EC27D uppe och igång med bekymmersfritt underhåll. Den låsbara motorhuvens stora öppningsvinkel ger enkel åtkomst till alla dagliga servicepunkter. Smörjintervall på 50 timmar för alla smörjpunkter sparar tid och pengar. Läs av hydrauloljan på ett ögonblick med Volvos patenterade hydraulfilter, vars transparenta hus förhindrar oplanerade avbrott.



Kontrollera kostnaderna

Minska dina totala ägarkostnader med hjälp av de inbyggda funktionerna. Den perfekt matchade Volvomotorn och enkla inställningspumpen minskar bränsleförbrukningen. Funktionerna för automatisk tomgång och avstängning ökar bränsleeffektiviteten, kapar servicekostnaderna och säkerställer ett högt andrahandsvärde. Att begränsa kostnaderna ska inte vara svårt! Därför är det lätt och billigt att byta de plana glasrutorna på Volvohytten.



Förarens val

De branschledande förarplatserna i Volvos hytter är lätta att kliva in i. De erbjuder enastående sikt, bekväm arbetsställning, ergonomiska reglage och hållare för mugg och telefon på bekväma platser. Det plana golvet är lättstädat. Buller- och vibrationsisoleringen håller föraren fräsch och fokuserad längre.



Intuitiv drift

Upplev exakt, jämn och fjäderlätt styrning av bomförskjutning och tillsatshydraulik. De lättanvända proportionella fingertoppsreglagen och möjligheten att finjustera det maximala hydraulflödet eller kraften hos alla redskap anpassas lätt till den aktuella arbetsuppgiften. Den automatiska tvåstegshastigheten gör att maskinen växlar ned när det behövs mer kraft för optimerad körhastighet och fäste.





UTVECKLAD FÖR ATT PRESTERA

Upplev klassledande prestanda med den klippstabila EC27D – över 42 kN grävkraft kombinerat med överlägsen lyftkapacitet och enastående stabilitet. De jämna rörelsekombinationerna gör planeringsarbeten enkla, medan den långa räckvidden minskar behovet av förflyttningar. Tack vare dessa höga prestanda och förmågan att jobba nära bladet har avslutande ytbearbetningar aldrig gått så fort.



REDO FÖR REDSKAP

Få ut maximalt av din hårt arbetande EC27D med Volvos utbud av tåliga redskap. Volvos redskap är speciellt avstämde till maskinen. De optimerar mångsidigheten och drifttiden hos EC27D och ger dig möjlighet att effektivt utföra en mängd olika arbetsuppgifter.

Allt arbete, hela tiden

Den branschledande EC27D är gjord för att jobba åt dig. Optimera maskinens prestanda, produktivitet och mångsidighet med Volvos utbud av tåliga redskap och kundlösningar. Vårt unika, globala säljsupportnätverk är anpassat till dig, ditt företag och din verksamhet – precis som EC27D. Skydda dina intäkter med ett långsiktigt samarbete och dra fördel från massor av tjänster genom att använda Volvo originaldelar, levererade av människor som bryr sig.

Snabba och säkra byten

Byt redskap snabbt och effektivt med mekaniskt redskapsfäste med pin grabber från Volvo. Volvos redskapsfästen är kompatibla med Volvos stora utbud av redskap, vilket ger dig stor mångsidighet för alla sorters uppgifter.



Lås upp din potential

Frigör den fulla potentialen i din verksamhet med EC27D. Den passar med alla redskap, som installeras säkert och enkelt med inbyggda övertrycksventiler. Och med den sekundära redskapskretsen kan du göra ännu mer. Kontakta din lokala återförsäljare och dra fördel av ledande expertis och avancerade redskapslösningar.



Volvo – en partner att lita på

Att vara Volvo-kund innebär att ha en komplett uppsättning tjänster nära till hands. Din återförsäljare finns där för din maskin och dig, när som helst, var som helst – med att erbjuda professionell expertis, finansieringspaket och Trygghetsavtal, skräddarsydda för att hjälpa dig och din verksamhet.



Se till att din Volvo förblir en Volvo

Vi vill erbjuda en komplett lösning för att garantera högsta möjliga prestanda från din Volvo-maskin, vilket omfattar Volvo originaldelar av hög kvalitet, testade och godkända eftersom varje del är viktig för prestandan. Använd vår ledande tillgänglighet för reservdelar för att maximera drifttiden, förlänga livstiden för din Volvo och optimera din verksamhets lönsamhet.



Antar utmaningen

Enkelt underhållsarbete

De dagliga servicepunkterna sitter grupperade under motorhuv och är lätta att komma åt för enkelt underhåll.

Förarens val

Den ergonomiska, rymliga och säkra Volvo-hytten erbjuder runt-om-sikt, intuitiva reglage och inbyggd komfort.

Smörjningsintervall på 50 timmar

Smörjintervallet är 50 timmar vilket sänker servicekostnaderna.

Volvo – en partner att lita på

Vi erbjuder de rätta lösningarna under hela livscykeln för din Volvo för att hjälpa dig och din verksamhet.

Automatisk tomgång

Motorvarvtalet sänks till tomgång när reglagen är inaktiva i mer än fem sekunder, vilket minskar både bränsleförbrukning och buller.

Ultimat lyftkapacitet

Utmärkt stabilitet och hydraulik gör att maskinerna kan lyfta tung last.



UTVECKLAD FÖR ATT PRESTERA

Upplev klassledande prestanda med över 42 kN total kraft, överlägsen lyftkapacitet och stort arbetsområde.

Intuitiv drift

Bomsvängningen och tillbehörshydrauliken styrs av ergonomiska fingertoppsreglage.

REDO FÖR REDSKAP

EC27D matchar Volvos redskap perfekt. Resultatet är större mångsidighet, prestanda och lönsamhet.

Patenterat hydraulfilter.

Filtrering sker när tanken fylls och innan oljan återvänder via dräneringsledningen. Den transparenta skålen gör det enkelt att kontrollera oljekontaminering.

Automatisk motoravstängning

Efter en viss tids inaktivitet stängs motorn av automatiskt – det ökar maskinens andrahandsvärde, minskar bränsleförbrukningen och sänker servicekostnaderna.

Automatisk färdhastighet

Föraren kan köra maskinen kontinuerligt i hög hastighet. När mer väggrepp behövs sänks hastigheten automatiskt.



Volvo EC27D i detalj

Motor		
Motor		Volvo D1.1A
Max. effekt vid	r/min	2 400
Brutto	kW	15,6
	hp	21,2
	Enligt ISO 9249 / SAE J1995	
Max. vridmoment	Nm	71,4
vid motorvarvtal	r/min	1 600
Antal cylindrar		3
Cylindervolym	cm ³	1 123
Cylinderdiameter	mm	78
Slaglängd	mm	78,4
Kompressionsförhållande		24
Elsystemet		
Spänning	V	12
Batteri	V	12
Batterikapacitet	Ah	70
Generator	V/Ah	12 / 40
Svängsystem		
Max. svänghastighet	r/min	9,4
Max. vridmoment, svängning	daNm	485
Undervagn		
Bredd, bandplattor gummi	mm	300
Bredd, stålband	mm	300
Överrullar/underrullar per sida		3 / 1
Bandspänning		Med fettkolv
Blad (bredd x höjd)	mm	1 550 x 312
Vikt och marktryck		
Tjänstevikt enligt ISO 6016	kg	2 730
Jordtryck (hytt)	kPa	27,8
Jordtryck (öppen hytt)	kPa	26,9
Transportvikt	kg	2 655
Med uppvärmd hytt		
Med direktmonterad skopa		
Med gummilarver	mm	300
Med kort skaft	mm	1 200
Med bränsletankskapacitet	%	100
Med öppen hytt	-kg	90
Med extra motvikt	+kg	100
Med långt skaft	+kg	12
Med gummilarver	-kg	78
Gummilarver	mm	250

Grävpredanda		
Standardskopbredd (blad, utan kantstål)	mm	500
Standardskopvikt	kg	59
Kapacitet, standardskopa	l	74
Skoprotation	°	203
Skopans brytkraft (ISO)	daN	2 459
Grävkraft med kort skaft (ISO)	daN	1 806
Med kort skaft	mm	1 200
Grävkraft med långt skaft (ISO)	daN	1 543
Med långt skaft	mm	1 500

Hydraulsystem		
Pumptyp		Variabelt displacement, lastkännande
Maximalt systemflöde	l/min	65
Maximalt flöde för tillbehör	l/min	50
Maximalt tryck för tillbehör	MPa	25
Maximalt flöde för 2:a tillbehörskrets (extrautrustning)	l/min	23
Maximalt arbetstryck	MPa	25

Färdsystem		
Max. dragkraft	daN	2 500
Maximal körhastighet låg	km/h	2,6
Maximal körhastighet hög	km/h	4,8
Max. lutning	°	30

Servicepåfyllning		
Bränsletank	l	28
Hydraulsystem, totalt	l	33
Hydraultank	l	23
Motorolja	l	5,1
Motorkylvätska	l	4
Undervagnstransmission	l	2 x 0,6

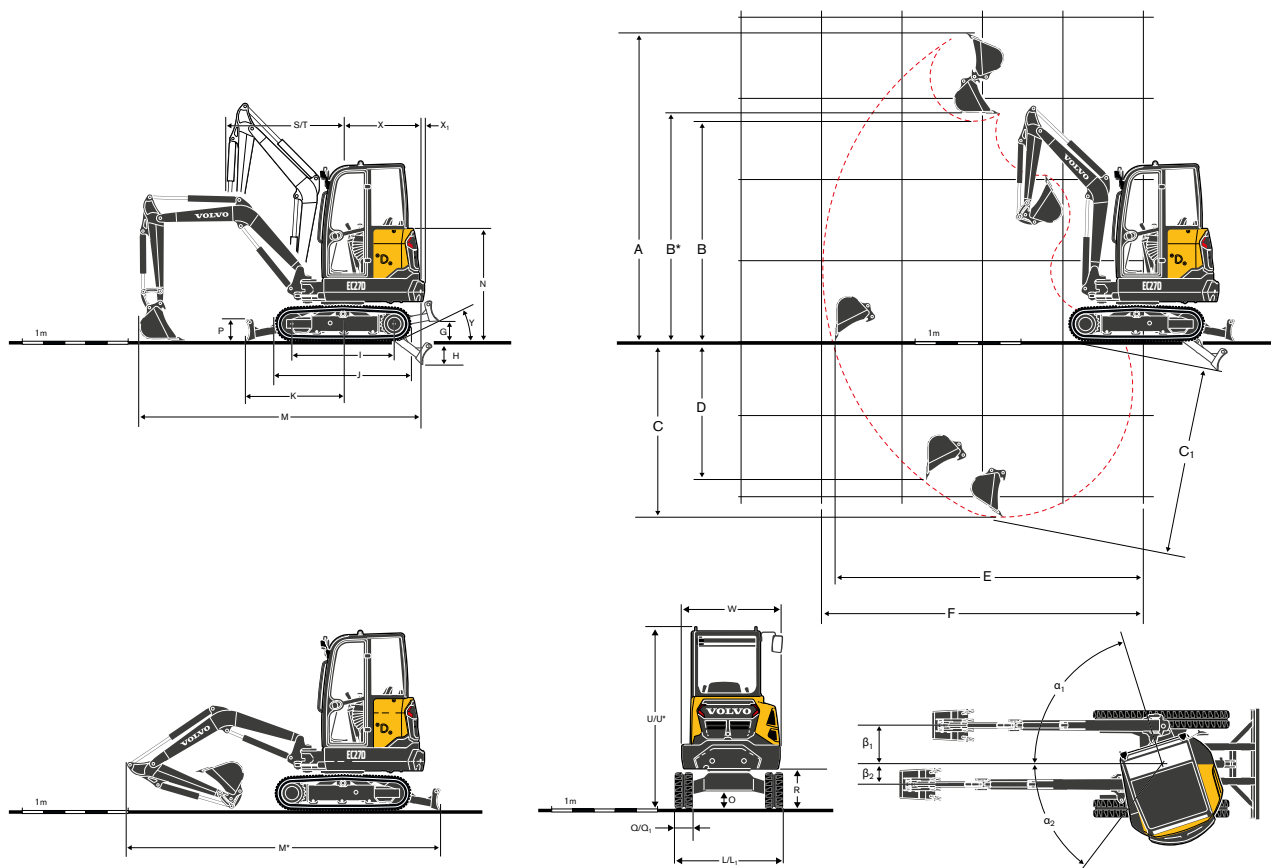
Ljudnivå		
Intern ljudnivå enligt ISO 6396		
LpA	dB(A)	78
Extern ljudnivå enligt ISO 6395 och EU:s bullerdirektiv (2000/14/EG) och 474-1:2006 +A1:200		
LwA	dB(A)	93

LYFTKAPACITET EC27D

Dessa kapaciteter gäller för en maskin utrustad med hytt, 300 mm gummilarver och utan skopa eller snabbfäste. Värdena nedan är enligt ISO-standard 10567. De överskrider inte 75 % av tipplasten eller 87 % av den hydrauliska begränsningen med maskinen på fast och jämn mark. Laster markerade med en asterisk (*) begränsas av maskinens hydrauliska lyftkapacitet snarare än tipplast. Varning: Enligt standard EN 474-5 måste maskinen vara utrustad för att utföra hanteringsmanövreringar. Det är förarens ansvar att känna till och följa gällande nationella och lokala säkerhetsbestämmelser.

	Lyftpunkthöjd		Lyftpunktsradie									
			2,0 m			3,0 m			Max. räckvidd			Max. m
			Längs undervagn, schaktblad uppe	Längs undervagn, schaktblad nere	Längs undervagn	Längs undervagn, schaktblad uppe	Längs undervagn, schaktblad nere	Längs undervagn	Längs undervagn, schaktblad uppe	Längs undervagn, schaktblad nere	Längs undervagn	
Arm: 1 200 mm, motvikt: standard	3	kg	-	-	-	626*	626*	602	593	622*	567	3,1
	2	kg	-	-	-	619	673*	592	456	583*	437	3,6
	1	kg	1 081	1 473*	1 017	591	870*	565	418	617*	401	3,8
	0	kg	1 034	1 804*	972	569	1 024*	543	437	744*	418	3,6
	-1	kg	1 036	522001	974	569	967*	543	546	911*	522	3,1
Arm: 1 200 mm, motvikt: +100 kg extra	3	kg	-	-	-	626*	626*	626*	622*	622*	618	3,1
	2	kg	-	-	-	673*	673*	646	499	583*	479	3,6
	1	kg	1 180	1 473*	1 110	647	870*	618	459	617*	441	3,8
	0	kg	1 134	1 804*	1 065	625	1 024*	596	480	744*	460	3,6
	-1	kg	1 135	1 688*	1 067	625	967*	596	600	911*	573	3,1
Arm: 1 500 mm, motvikt: standard	3	kg	-	-	-	494*	494*	494*	484*	484*	484*	3,5
	2	kg	-	-	-	576*	576*	576*	410	456*	394	3,9
	1	kg	1 111	1 258*	1 046	601	794*	575	380	482*	365	4,1
	0	kg	1 042	1 752*	980	574	991*	548	393	553*	377	3,9
	-1	kg	1 032	1 770*	969	566	1 025*	540	470	777*	450	3,4
Arm: 1 500 mm, motvikt: +100 kg extra	3	kg	-	-	-	494*	494*	494*	484*	484*	484*	3,5
	2	kg	-	-	-	576*	576*	576*	450	456*	432	3,9
	1	kg	1 210	1 258*	1 139	657	794*	628	418	482*	402	4,1
	0	kg	1 142	1 752*	1 073	630	991*	601	433	553*	415	3,9
	-1	kg	1 131	1 770*	1 063	622	1 025*	593	516	777*	494	3,4

Specifikationer



MÅTT

Benämning		Enhet	EC27D	
Skaft		mm	1 200	1 500
A	Maximal grävhöjd	mm	4 333	4 598
B	Maximal tipphöjd	mm	3 092	3 209
B*	Max. frigång för skopa	mm	3 198	3 280
C	Grävdjup	mm	2 486	2 859
C*	Maximalt grävdjup	mm	2 715	3 088
D	Maximalt grävdjup, vertikalgrävning	mm	1 959	2 601
E	Maximal grävräckvidd vid marknivå	mm	4 295	4 665
F	Maximal grävräckvidd	mm	4 427	4 786
G	Schaktbladets högsta läge	mm		401
H	Schaktbladets lägsta läge	mm		422
I	Axelavstånd	mm		1 440
J	Längd över band	mm		1 906
K	Schaktblad, maximal räckvidd vid marknivå	mm		1 365
L	Total bredd med 300 mm gummilarver	mm		1 550
L ₁	Total bredd med 250 mm gummilarver	mm		1 500
M	Totallängd	mm	3 933	3 811
M*	Transportlängd	mm	4 400	4 295
N	Totalhöjd över motorhuv	mm		1 571
O	Min. markfrigång	mm		2 90
P	Schaktbladets höjd	mm		312
Q	Bandbredd (gummi)	mm		300
Q ₁	Bandbredd (gummi)	mm		250
R	Överbyggnadens markfrigång	mm		559
S	Främre svängradie	mm	1 712	1 759
T	Främre svängradie med maximal bomsväng	mm	1 346	1 389
U	Totalhöjd hytt	mm		2 535
U*	Totalhöjd öppen hytt	mm		2 505
W	Överbyggnadens största bredd	mm		1 340
X	Svängradie, bakdel	mm		1 080
X ₁	Ytterligare överhäng, motvikt	mm		75
Y	Frigångsvinkel fram	°		31
Z	Schaktbladets bredd	mm		1 550
α ₁	Bommens maximala svängvinkel åt vänster	°		72,5
β ₁	Maximal bomsvängning åt höger	mm		542
α ₂	Bommens maximala svängvinkel åt höger	°		53
β ₂	Maximal bomsvängning åt vänster	mm		279

1: Extrautrustning

Utrustning

STANDARDUTRUSTNING

Motor

Vattenkyld Volvo-dieselmotor med 3 cylindrar med låga utsläpp som uppfyller EPA-miljöföreskrifter på nivå 4.
Blockeringssystem för omstart av motor. Startmotorn är skyddad mot tändning när motorn redan är igång.
Torrluftfilter, enkelpatron.
Plastbränsletank med avtappningsplugg.
Skyddande filter på bränslesugledningen i bränsletanken.
Vattenavskiljare.
Genomskinligt bränslefilter.

Drivlina

Hydrauliska axialkolmotorer med epicykliska reduktionsväxlar.
Automatiskt tvåväxlat körsystem.
Flänsade underrullar, permanentsmorda.
Permanentsmorda spännhjul.

Elektriskt / elektroniskt kontrollsystem

Underhållsfritt batteri.
Elsystem i skyddsklass IP67 samt högkvalitetsanslutningar.
Skyddad avstängningsbrytare till batteriet.
12 V uttag i hytten.

Svängsystem

Hydraulmotor med radialkolv och direktgrepp på den lagrade svängkransen (ingen reduktionsväxel).
Inbyggd svängdämpningsventil.
Automatisk fjäderansatt och hydrauliskt släppbar svängbroms med flera lameller.
Centraliserad och fjärrstyrd smörjning av kronhjul och kullager.

Undervagn

X-formad, svetsad ram med sluttande sidobalkar.
2 fästpunkter på schaktbladet.
2 fästpunkter på ramen.
2 lyftpunkter på ramen.
Stadiga, borttagbara skydd för körmotor och svängsystem.
400HB fastsvetsad kant på schaktblad.

Hydraulsystem

Plasttank med avtappningsplugg.
Lastkännande kolvpump med variabelt displacement.
Flödesdelande huvudmanöverventil med slutet centrum.
Dämpning på cylindrar:
Bom upp
Skaft ut
Stor lutningsbar oljekylare.
Patenterat filterings- och påfyllningselement.
Dubbelverkande hydraulkrets för redskap.

Öppen hytt

Certifierad FOPS-nivå 1 på hytten (skyddsanordning mot fallande föremål).
Certifierad TOPS (Tip-Over Protective Structure).
Certifierad ROPS (Roll-Over Protective Structure).
Stoppat förarsäte.
Stor, rymlig och fri golvyta.
Ingång med räcke på vänster sida.
Säkerhetsbälte med varningslampa.
Backspegel på höger sida.
En arbetsstrålkastare ovanpå fram.
Verktyslåda med integrerad förvaring för förarens instruktionsbok och läsbar dörr.
Telefonhållare.

Hytt

Certifierad FOPS-nivå 1 på hytten (skyddsanordning mot fallande föremål).
Certifierad TOPS (Tip-Over Protective Structure).
Certifierad ROPS (Roll-Over Protective Structure).
Stoppat förarsäte.
Bred dörr.
Stor, rymlig och fri golvyta.
Fönstret fram öppnas med gasfjäder.
Helt öppningsbar frontruta med förvaring för den lägre frontrutan i hytten.
Vindrutetorkare och spolarmunstycke fram.
Skjutfönster på höger sida.
Plant härdat glas.
Uppvärmningssystem med inställning av temperatur och luftflöde.
Flera justerbara luftventiler.
Filterat luftintag.
Verktyslåda med integrerad förvaring för förarens instruktionsbok och läsbar dörr.
Hyttinnerbelysning.
Säkerhetsbälte med varningslampa.
Backspegel på höger sida.
Två arbetsstrålkastare ovanpå fram.
Mugghållare.
Telefonhållare.

STANDARDUTRUSTNING

Grävaggregat

Svetsad monobom.
Skydd för bommens cylindertapp.
Integrerad lyftpunkt på bommen.
Svetsad monoskaft med gjutna ändar.
Bussningar i long-life-stål.
Härdade, förmorda och korrosionståliga tappar.
50 timmars smörjintervall.

Maskinreglage

Fingertoppsstyrning för offset på bom.
Fingertoppsstyrning för hjälpkrets.
Omkopplare för hydraulhammare på höger styrspek.
Automatisk låsningsenhet för pilotreglage och körspakar när vänster konsol är upphöjd.
Säkerhetsspärr: Vänster konsol måste vara uppfäld för att startmotorn ska fungera.
Tryckackumulator för att sänka ned utrustningen till marken när motorn stängs av.
Högt vridmoment / automatisk tvåväxlad växling via knapp på instrumentbrädan.
Höghastighetsvippkontakt på spaken till schaktbladet.
Stora körpedaler.

Instrumentering och övervakning

Permanent digital timmätare.
Mätare för vattentemperatur och bränslenivå.
Varningslampor för igensättning av luftfilter och luftfilter.
Automatisk nödavsättning av motorn. Förebygger fel vid överhettning av kylvätska eller för lågt motoroljetryck.
Flera varningsljus tillsammans med en ljudsignal vid fel (överhettning, oljetryckfall, låg batterispänning osv.)

Officiellt godkännande

Maskinen uppfyller direktiv 2006/42/EG.
Bullernivå enligt direktiv 2000/14/EG.
Hand-, arm- och helkroppsvibrationer i överensstämmelse med direktiv 2002/44/EG.
Elektromagnetisk kompatibilitet (EMC) enligt direktiv 2004/108/EEG med samtliga ändringar.
Redskapet uppfyller standarderna EN 474-1 och EN 474-5.
FOPS nivå 1 enligt ISO-standard 10262
TOPS uppfyller ISO standard 12117 och EN standard 13531.
ROPS enligt ISO-standarderna 3471-1 och SAE J1040.
OPG 1 överensstämmer med ISO-standard 10262 (om utrustad).
OPG 2 överensstämmer med ISO-standard 10262 (om utrustad).

STANDARD- OCH EXTRAUTRUSTNING

- = standard; ° = extrautrustning. Maskinens standard- och extrautrustning kan avvika beroende på lokal konfiguration.

Förmiljö

Öppen hytt	°
Hytt med värmare	°
Vinyl- eller textilkädsel, lågt ryggstöd och standardsäkerhetsbälte	°
Vinyl- eller textilkädsel, högt, ställbart ryggstöd och rullbälte	°
Varselorange 2" säkerhetsbälte	°
3" eller 75 mm svart rullbälte	°
Varselorange fotsteg	°
Förvaringsbox	•
Extra läsbar förvaringsbox (bakom sätet)	°
Växling mellan ISO/SAE-reglagemönster	°
Körvarning	°
Förberedelse för radio (hytt)	•
Radio, AUX, USB, Bluetooth	°
Stöldskydd, kodlås	°
Stöldskydd, kodad nyckel	°
Digital timräknare	•
Mugghållare (endast hytt)	•
Telefonhållare	•

Motor

Automatisk tomgång	°
Automatisk avstängning med tidsinställning	°
Tvåstegs luftfilter	°

STANDARD- OCH EXTRAUTRUSTNING

• = standard; ° = extrautrustning. Maskinens standard- och extrautrustning kan avvika beroende på lokal konfiguration.

Maskinens yttre

Backspegel på höger sida	•
Vänster backspegel	°
Skyddad arbetsbelysning på bommen	°
Arbetsbelysning bak	°
Roterande varningsljus, halogen	°
Varningsljus, blinkande LED	°
Halogenarbetsbelysning	°
LED-arbetsbelysning	°
Extra motvikt	°
Frontskydd öppen hytt (OPG1)	°
Kraftiga skydd för hytt eller öppen hytt (OPG2, fram och ovan)	°
Flera kund Anpassningsnivåer för lackering (RAL-specifikationer) som visar din företagsidentitet.	°

Undervagn

250 mm gummiband	°
300 mm gummiband	°
Standardschaktblad med 400 HB fastsvetsad kant	•

Hydraulsystem

Proportionerlig fingertoppsstyrning för offset på bom och redskap	°
Av/på fingertoppsstyrning för offset på bom och redskap	°
Flödesjustering för tillbehör	°
Sekundära övertrycksventiler för hjälpanordningar	•
Hammar- / saxventil	°
Hydraulavtappning för tillbehör	°
Rivningsaggregat och gripskopa som extrautrustning	°
Extra tillbehörskrets	°
Plana hydrauliska snabbkopplingar	°
Enkelverkande krets för hydrauliska redskapsfästen	°
Dubbelverkande krets för hydrauliska redskapsfästen	°
Säkerhetsventiler för bom och skaft med överlastindikator	°
Säkerhetslyftventiler för bom, skaft och schaktblad med överbelastningsindikator	°
Certifierad säkerhetsventil	°
Mineralisk hydraulolja VG46	°
Biologisk hydraulolja VG46 (PANOLIN®)	°
Mineralisk hydraulolja VG68	°
Mineralisk hydraulolja VG32	°
Biologisk hydraulolja VG32 (PANOLIN®)	°

STANDARD- OCH EXTRAUTRUSTNING

• = standard; ° = extrautrustning. Maskinens standard- och extrautrustning kan avvika beroende på lokal konfiguration.

Grävaggregat

Kort skaft 1 200 mm	°
Långt skaft 1 500 mm	°

Skötsel och underhåll

Varningslampa för igensatt luftfilter i hytten	•
Varningsindikator för motoröverhettning i hytten	•
Verktygssats	°

Redskap

Volvo snabbfäste, mekaniskt (direktinfäst)	°
Extra stiftsats	°
Lehnhoff® mekaniskt snabbfäste (MS03)	°
Hydrauliskt snabbfäste av S-typ (S40)	°
Allroundskopor (250 mm/34 l upp till 750 mm/119 l)	°
Aggressive cut-skopor (350 mm/50 l eller 550 mm/95 l)	°
Fasta dikningsskopor (1 200 mm/125 l eller 1 300 mm/141 l)	°
Lutningsbara dikningsskopor (1 200 mm/125 l)	°
Hydraulisk hammare	°

Telematik

CareTrack	°
-----------	---

ETT URVAL AV VOLVO EXTRAUTRUSTNING

LED-belysning och varningsljus



Automatisk motoravstängning



OPG1-skydd



Specifika färger



Stödsnyckel



Radio/handsfree-funktion för telefon



Alla produkter marknadsförs inte på alla marknader. Under vår policy av ständiga förbättringar förbehåller vi oss rätten till ändringar i specifikationer och utförande utan särskilt meddelande. Illustrationerna visar inte alltid maskinen i standardutförande.

VOLVO

Volvo Construction Equipment

www.volvoce.com